



Atlas de anatomía del perro

Autor: Francisco Gil Cano, Rafael Latorre Reviriego, Gregorio Ramírez Zarzosa, Octavio López Albors, María Dolores Ayala Florenciano, Francisco Martínez Gomariz, Cayetano Sánchez Collado, José María Vázquez Autón

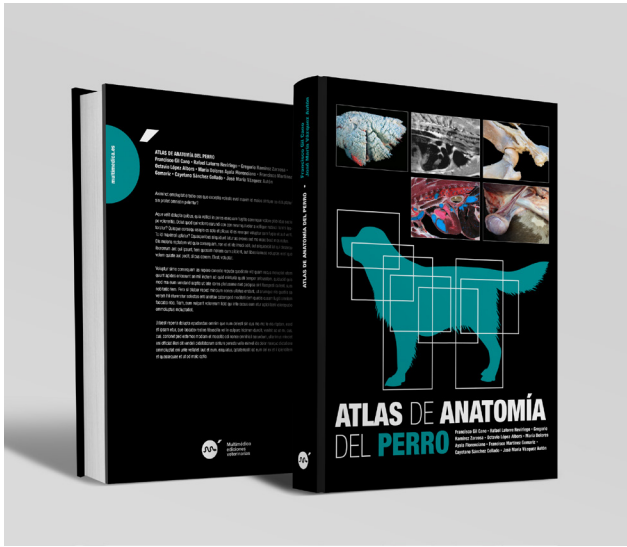
Formato: 22 x 28 cm

Páginas: 330

Figuras: 392

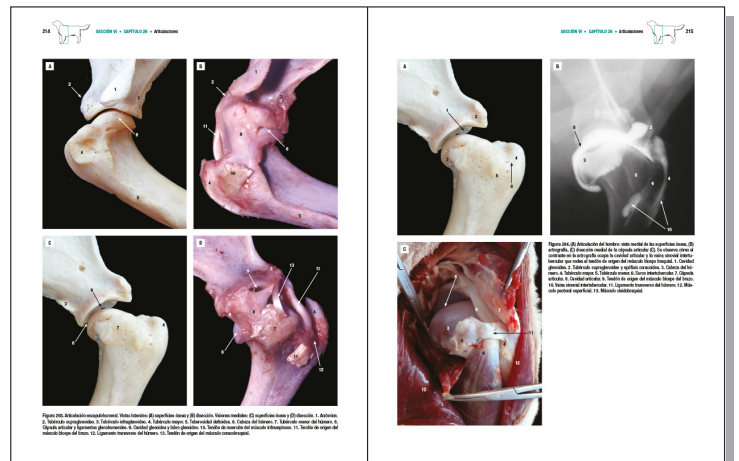
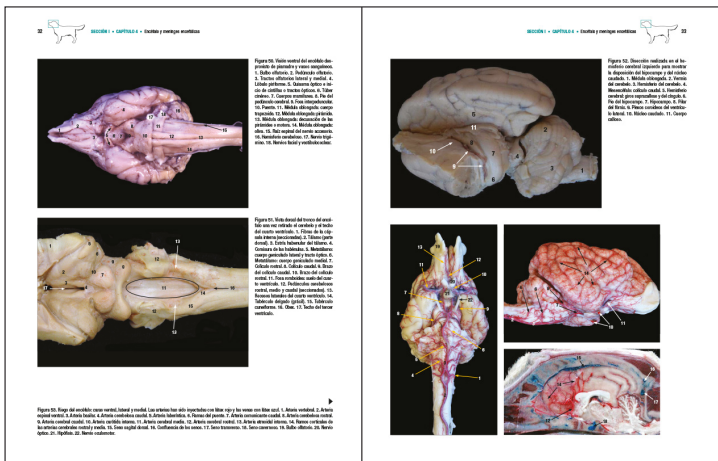
Encuadernación: tapa dura

ISBN: 978-84-18636-05-9



Frase del autor

“Mediante 392 imágenes se muestra desde un punto de vista topográfico la anatomía del perro. El Atlas está estructurado por regiones corporales en seis capítulos o secciones que hacen referencia a la cabeza, cuello y dorso, tórax y cavidad torácica, cavidad abdominal, cavidad pelviana y genitales externos y miembros. Todos los capítulos incluyen un número importante de cuidadas y rigurosas disecciones realizadas desde planos superficiales a más profundos, tratando de exponer el mayor número de estructuras anatómicas.”



Resumen

Mediante 392 imágenes se muestra desde un punto de vista topográfico la anatomía del perro. El Atlas está estructurado por regiones corporales en seis capítulos o secciones que hacen referencia a la cabeza, cuello y dorso, tórax y cavidad torácica, cavidad abdominal, cavidad pelviana y genitales externos y miembros. Todos los capítulos incluyen un número importante de cuidadas y rigurosas disecciones realizadas desde planos superficiales a más profundos, tratando de exponer el mayor número de estructuras anatómicas. La mayoría de las imágenes corresponden a fotografías de disecciones realizadas por los propios autores con cadáveres en fresco, a fin de mostrar

el color real de las estructuras, órganos y tejidos diseccionados. Asimismo, para una mejor visualización de los vasos sanguíneos, en algunos especímenes los trayectos arteriales y venosos han sido resaltados mediante técnicas de repleción vascular con látex rojo (arterias) y azul (venas). Los capítulos se complementan con fotografías de cortes anatómicos (anatomía seccional) y con imágenes radiográficas, endoscópicas, de tomografía computarizada (TC) y de resonancia magnética (RM) que además de mostrar las estructuras anatómicas desde el punto de vista de las técnicas de imagen, son de gran interés para el veterinario clínico.

Índice

Sección I. Cabeza. Regiones corporales. Esqueleto. Planos de disección. Encéfalo y meninges encefálicas. Anatomía seccional. Técnicas de imagen. **Sección II. Cuello y dorso.** Regiones corporales. Esqueleto. Articulaciones. Planos de disección. Anatomía seccional y técnicas de imagen. **Sección III. Tórax y cavidad torácica.** Regiones corporales. Planos de disección. Anatomía seccional. Técnicas de imagen. **Sección IV. Cavidad abdominal.** Regiones corporales. Planos de disección. Anatomía seccional. Técnicas de imagen. **Sección V. Cavidad pelviana y genitales externos.** Regiones corporales. Planos de disección. Anatomía seccional. Técnicas de imagen. **Sección VI. Miembros torácico y pelviano.** Regiones corporales. Miembro torácico. Miembro pelviano.